

BAYERWALD®

FENSTER UND TÜREN



[BAYERWALD-ONLINE.COM](https://www.bayerwald-online.com)

SICHER – EIN LEBEN LANG!



bw-tronic®
automatic open-close system

Der unsichtbare vollautomatische Haustürantrieb /

Der unsichtbare Haustürantrieb von Bayerwald® - automatisch sicher!

bw-tronic®
automatic open-close system

Bisher waren automatische Türöffner für den Privatwohnbereich wenig bedeutend, da sie durch ihre klobige und auffällig sichtbare Bauweise als optisch störend empfunden wurden.

Bayerwald® beschreitet in diesem Bereich völlig neue Wege und kann nun mit dem unsichtbar verbauten, absolut geräuschlosen Antrieb „bw-tronic“ **automatic open-close system** eine automatisierte Türe anbieten, die sich perfekt für den Einsatz in Ein- und Zweifamilienhäusern eignet.

Aber nicht nur in Sachen Design und Akustik hebt sich „bw-tronic“ von herkömmlichen Türantrieben ab.

Mit der Verbindung aus „bw-tronic“ und dem mechanisch selbstverriegelnden Schloss punktet Bayerwald® mit zusätzlicher Einbruchsicherheit. Selbst in einen passivhaustauglichen Haustürflügel, dessen speziell wärmegeämmte Konstruktion von Bayerwald® eigens dafür weiterentwickelt wurde, kann „bw-tronic“ unsichtbar installiert werden.

So können auch mit automatisch betriebenen Türen Ud-Werte von bis zu 0,77 W/(m²K) erreicht werden.

Komfortabel /

Wer kennt nicht die Situation, wenn man nach einem anstrengenden Einkauf vollbepackt vor der eigenen Haustür steht und den Wunsch hat, dass sich die Tür wie von Geisterhand selbst öffnet und man ohne Schwierigkeiten eintreten kann?

Was bei Autos seit Jahren zum Standard zählt, hat Bayerwald® mit dem „bw-tronic“ **automatic open-close system** in intensiver Zusammenarbeit mit einem renommierten Automobilzulieferer nun auch im Haustürbau umgesetzt.

Sicher /

In Kombination mit dem patentierten und bewährten Haustür-Tresorband® fügt sich dieses neue Antriebssystem „bw-tronic“ perfekt in die Philosophie der Bayerwald® Produktlinien ein: mehr Sicherheit und intelligente Funktionen ohne ästhetische Kompromisse!

Mit der Verbindung aus „bw-tronic“ und dem mechanisch selbstverriegelnden Schloss setzt Bayerwald® neue Maßstäbe in Sachen Einbruchsicherheit.

Zuverlässig /

Selbstverständlich lässt sich jede Haustüre, die mit dem neuartigen „bw-tronic“ Antrieb ausgestattet ist, auch manuell mit einem Schlüssel sperren. Mit einer Test-Türe, die im Prüflabor des ift Rosenheim mehrere hunderttausend Male problemlos mittels „bw-tronic“ geöffnet und wieder geschlossen wurde, konnte schon vor Serienreife die Zuverlässigkeit des Systems nachhaltig unter Beweis gestellt werden.

Völlig unsichtbar /

Der mit Niedrigenergie betriebene Antrieb „bw-tronic“ wird samt Steuerung komplett im Haustür-Flügel verbaut und lässt damit das exklusive, elegante Design und die Langlebigkeit einer Aluminium-Türe unangetastet. So kann jede nach innen öffnende Aluminium-Haustüre in der flügelüberdeckenden Ausführungsvariante mit dem „bw-tronic“ **automatic open-close system** ausgestattet werden.

Der unsichtbare vollautomatische Haustürantrieb/

Ihr Türassistent öffnet automatisch, schließt automatisch und verriegelt sich von selbst!

Vorteile/



Unsichtbare Technik



Öffnen und schliessen per Handsender



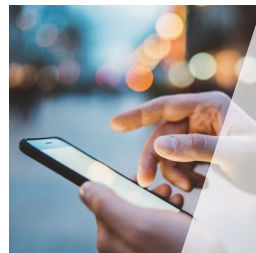
Hohe Sicherheit durch BAYERWALD® Tresorband



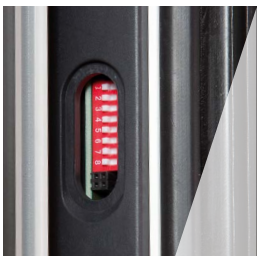
Push-to-close



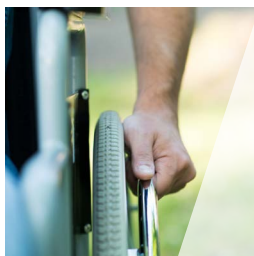
Fingerprint, Scanner und Steuereinheit



Ansteuerung des Fingerprints



Wartungsarm/
einfache Programmierung



Barrierefreies
Bauen und Wohnen



Einklemmschutz

bw-tronic®
automatic open-close system

bw-tronic®

- Antrieb
- 3-fach Automatikschloss mit A-Öffner
- zwei Fernbedienungen
- Spezial-Trafo

Paketpreis*

999,- €

*Nur bei Passiv- und Aluminiumhaustüren ein- und zweiseitig flügelüberdeckend und nach innen öffnend möglich.



- Der Antrieb ist komplett im Türflügel integriert und somit unsichtbar.
- Die Haustür kann jederzeit auch mit Schlüssel gesperrt werden.
- Mit einem Handsender wird die Tür geöffnet bzw. geschlossen. Das Besondere daran ist, dass die Codes ständig wechseln. Dadurch erhalten Sie eine höhere Manipulationssicherheit.
- Push-to-Open Funktion: Tür öffnet automatisch nach manuellem Impuls um ca. 10° (optional einstellbar).
- Die Ausführung des Antriebs erfolgt als Niedrigenergetür nach DIN 18650 dadurch sicherer Betrieb.
- Anschlussmöglichkeit für externe Signalgeber.
- Integrierter akustischer Signalgeber.
- Der Antrieb ist wartungsarm.
- Push-to-Close Funktion: Tür schließt automatisch nach manuellem Impuls um ca. 10° (Werkseinstellung).
- Individuelle Einstellmöglichkeiten über Dip-Schalter.
- Die ideale Lösung für barrierefreies Bauen und Wohnen.
- Mit Einklemmschutz.

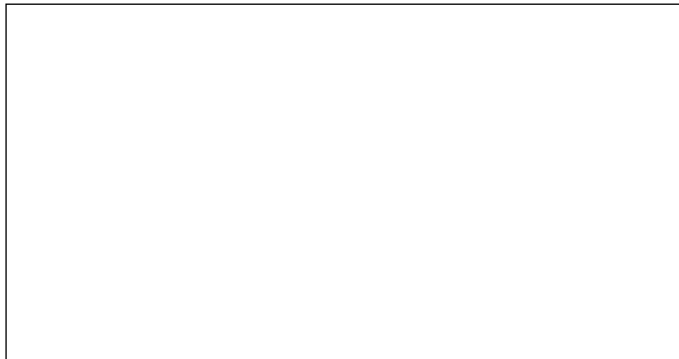
Gestalten Sie Ihre eigene Traumhaustür:

haustuerdesigner.com

Wünschen Sie noch mehr Auswahl?

Weitere Prospekte für Haustüren und Sonnenschutz erhalten Sie bei Ihrem BAYERWALD®-Fachhändler oder unter bayerwald-online.com/prospekte

Ihr BAYERWALD®-Fachhandelspartner



Stand 04/2018

Preise inkl. gesetzlicher MwSt. Unverbindliche Preisempfehlung.
Irrtümer und technische Änderungen vorbehalten. Farbabweichungen sind drucktechnisch bedingt.
Preisfindung, detaillierte technische Angaben und konstruktiv machbare Ausführungen laut gültiger
Preisliste. U₀-Werte berechnet bei einer Haustürgröße von 1.230 x 2.180 mm RAM.
Preise gültig ab 01.04.2018 bis 31.12.2018, ohne Montage.

BAYERWALD®

FENSTER UND TÜREN

BAYERWALD® – Fenster Haustüren GmbH

Gewerbepark 7

D-94154 Neukirchen vorm Wald

Tel. +49 8504 400-0

Fax +49 8504 2077

bayerwald-online.com